

COMUNE DI GIARRE
 Piano di lottizzazione in ambito chiuso
 via Coriolano - San Giovanni Montebello
 zona C9 del P.R.G.C.

PROGETTO T7

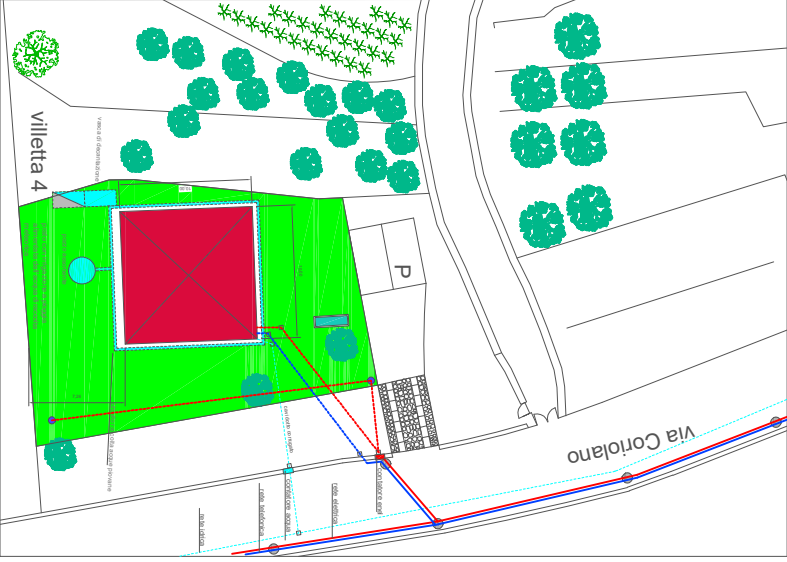
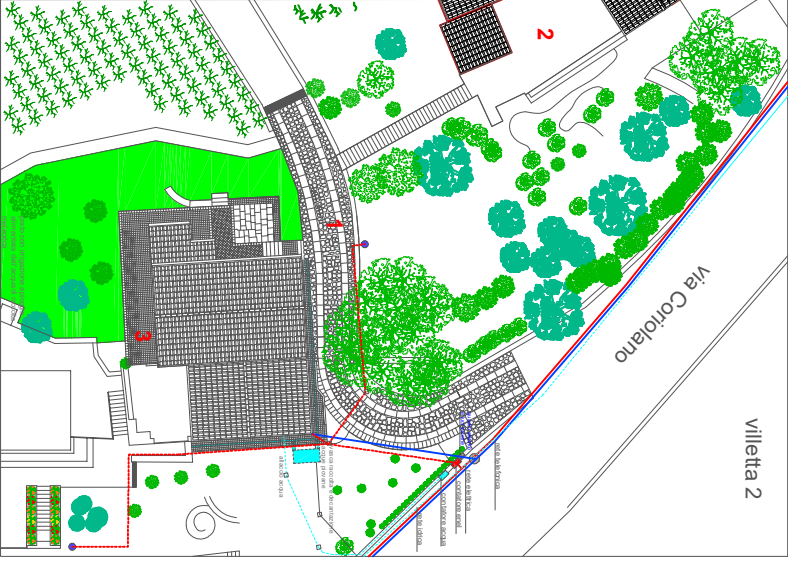
Reti impiantistica
 Parametri rete gasdotta e trattamento acque meteoriche
 dettaglio delle opere di urbanizzazione primaria, con
 indicazioni dell'andamento delle future esterne

QUANTITÀ 20/2020
 1° PRELIMINARE
 STUDIO PRELIMINARE
 STUDIO PRELIMINARE
 STUDIO PRELIMINARE
 STUDIO PRELIMINARE

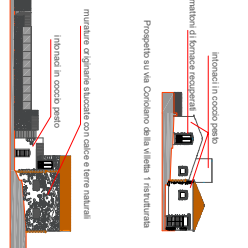
Autoredazione: Studio di Architettura e Urbanistica "S. GIOVANNI MONTABELLO" s.r.l. - Via S. Giovanni Montebello, 1 - 97014 Giarre (CT)
 0972/921111 - www.studiogioianni.com - info@studiogioianni.com

DETTAGLIO OPERE DI
 URBANIZZAZIONE PRIMARIA E RETI

- 1 strada di piano (intermoderata)
 - 2 piazzette scorte e attività all'aperto:
 costruite con basole laviche e cordolo scale di
 lavico
 - 3 cortili locali di forma rettangolare misura 14x14 m
 invariati, spartiti in scoti.
 - 4 illuminazione generale su pali
- reti comunali su pali e illuminazione urbana
- ☐ rete elettrica aerea ☐ rete elettrica interrata
- ☐ rete telefonica ☐ irrigazione prati



Prospetti tipo delle villette da ristrutturare

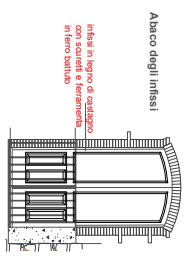


Interrato in coccia parda
 muretti di tambores incassati
 Proprietà su via Coriolano della villa 1 ristrutturata

Interrato in coccia parda
 muretti di tambores incassati con coccia e terre naturali
 Proprietà sul vigneto della villa 2 ristrutturata

DISEGNI IN SCALA 1:200

Abaco degli intassi

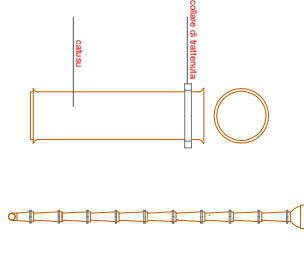


intassi in legno di castagno
 con accenti e fermamenti
 in ferro battuto

portone in legno di castagno
 con doghe massicce

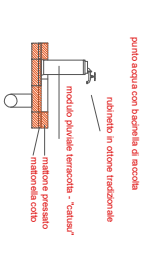
DISEGNI IN SCALA 1:20

Abaco dei pavilli in terracotta



copera di terracotta
 catulus
 schema di assempimento

Abaco dei dettagli costruttivi e degli elementi di arredo esterno.



punto acqua con base della di acciaio
 rubinetto in ottone lustrato a vista
 modulo lavabile terracotta - "Cantari"
 maniglia pressato
 maniglia scorta
 maniglia scorta

DISEGNI IN SCALA 1:10

NORME TECNICHE DI ATTUAZIONE

LE OPERE PREVISTE DAL PRESENTE PIANO DI LOTTIZZAZIONE HANNO COME CONDIZIONE PRELIMINARE IL CRISTERO DELLA TIPICITÀ DEL NOSTRO TERRITORIO. NEL DETTAGLIO, COME È POSSIBILE E SPANIRE DALLE TAVOLE ALLEGATE, LE QUATTRO VILLETTE SARANNO TRAZIONATE LOCALI. GLI INTERNO SARANNO REALIZZATI CON COCCO LE PAVIMENTAZIONI STRADALI E GLI ACCESSI SARANNO REALIZZATI UTILIZZANDO BASOLE E RIVESTITE CON BASALTOE COTTO DI PRODUZIONE LOCALE. ALLE TETTE DI NATURA CONTINUA, TROVERANNO NEGLI USI DEGLI STESSI MATERIALI DELLE ALTRE DUE VILLETTE REALIZZATE CON IL ACCORDO CROCIATO E MATERNO. GLI ELEMENTI TECNICI, LE RETI DEI SERVIZI, LE SARANNO REALIZZATI SECONDO LE MODALITÀ PER FORMA E COLORE SI ANNOZZANO AL MEGLIO I LANTINI DI COPERTURA SARANNO REALIZZATI CON LE COPERTURE ANCORALI VEDUTE AEREE, CON NEI RISSETTI ODI PRINCIPALI INVARIANTE URBANICA LE FACCE METEORICHE, RACCOLTE DALLE COPERTURE DEGLI EDIFICI E DALLE ESPERTE COPERTURE, SARANNO REALIZZATE SULLE STRADE DI PIANO, SARANNO RACCOLTE E CONNOVATE IN VASCHE INTERNE, SARANNO ANTIPISTEMI DI RACCOLTA DELLE ACQUE IN SISTEMI INTERNE CHE VERRANNO INGLOMATE IN VASCHE INTERNE, SARANNO REALIZZATE LE COPERTURE ANCORALI VEDUTE AEREE. LA COPERTURA DI UNA COPERTURA È IL NOSTRO LIMITAZIONE VILLETTE SARANNO REALIZZATE CON SVILUPPO DELLE RETI DI SERVIZI ELETTRICO, TELEFONICO, E POSSIBILI, E RICONSTRUIRE DALLE PLANTIME ALEGALE, LE RETI COMUNALI TELEFONICHE, ELETTRICHE, IDRICHE, SARANNO VACUO AD OGNI SINGOLA UNITÀ, LE DUE VILLETTE ESISTENTI RISULTANO REGOLARMENTE ALLOCATE ALLE PER QUESTO MOTIVO OCCORRE REALIZZARE UNA RETE INTERNA CHE COLLEGA LE DIVERSE VILLETTE ESSENDO LE STESSA GARANTITA DA COPERTURE ANCORALI VEDUTE AEREE. I TRACCEI DELLE RETI INTERNE SARANNO LOTTIERE L'ALACCOCCALE UTENZE SU VIA CORIOLANO FOGNATURA COMUNALE, CASCINA VILLETTE SVA DOTATA DI UN IMPIANTO IMPIANTO DIMENSIONATO NOSTRAVA E INDICAZIONI DELLA VINGENTE