

COMUNE DI GIARRE

Piano di lottizzazione in ambito chiuso
via Coriolano - San Giovanni Montebello
zona C6 del PRGC

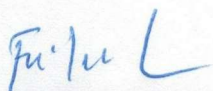
PROGETTO


A2


Documentazione fotografica del piano di lottizzazione con
schema di ripresa dei coni ottici

GIARRE, 23-12-2021

i proprietari


Fabio Gualandris


Manuela Seminara


Due Pini srl

DUE PINI
Società Agricola s.r.l.
Via Coriolano, 12
95014 S. Giovanni Montebello - GIARRE (CT)
P IVA 05130630873

il tecnico



Raffaello Di Mauro



1. Deposito n.2, ristrutturato, da trasformare in villetta



2. Particolare delle tessiture murarie e dei materiali utilizzati



3. Vista del deposito n. 2 da trasformare in villetta



4. dettagli costruttivi



5. deposito n. 1 da trasformare in villetta



6. vista dalla strada inter-poderale



7. dettaglio del cortiletto posteriore e della cisterna interrata



8. prospetto su via Coriolano



9. lotto n.3, accesso da via Coriolano



10. il pianoro con l'affaccio panoramico



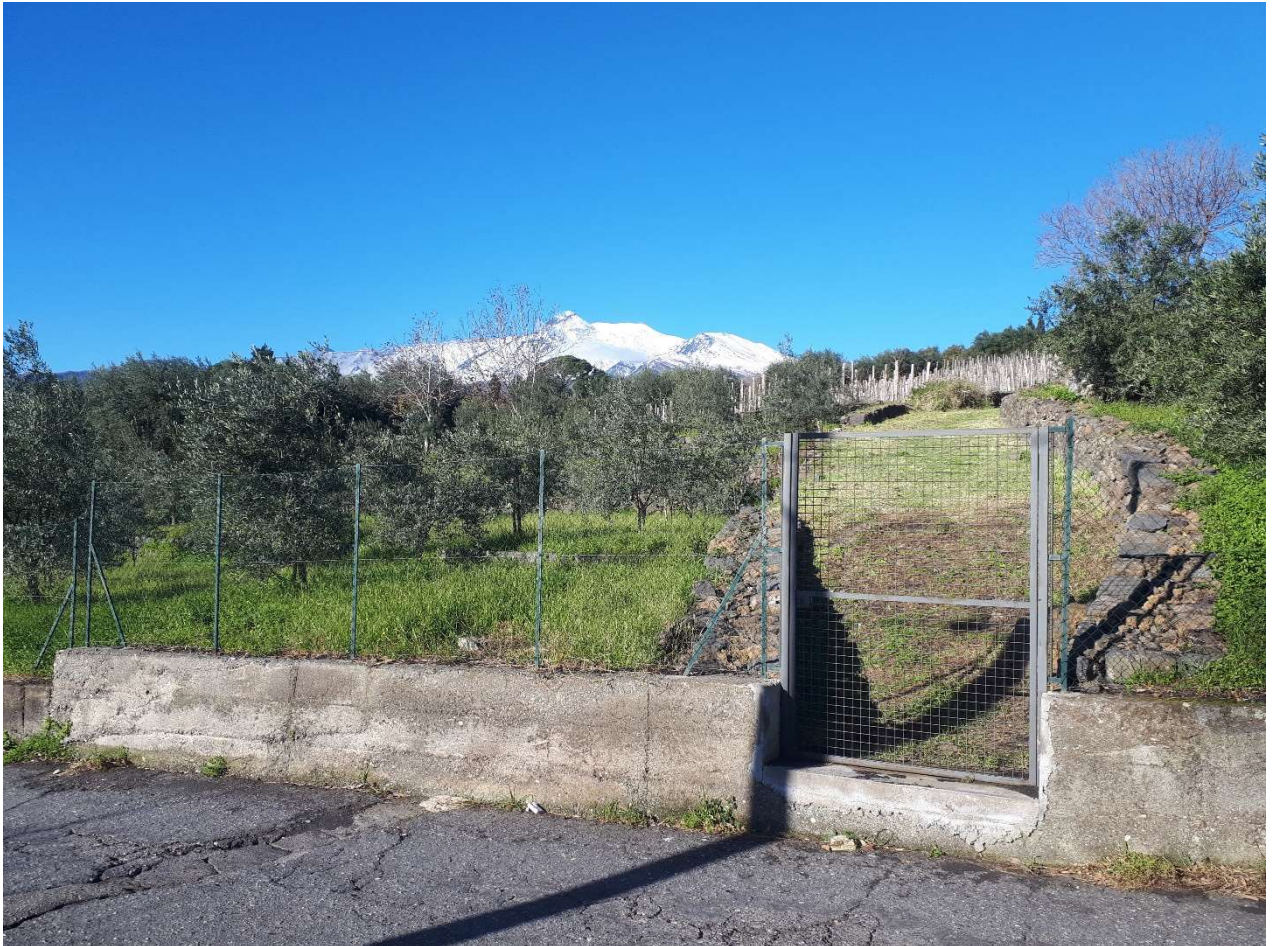
11. ulivi, querce e altre essenze locali



12. sito di ubicazione della nuova villetta del lotto 3



13. vista panoramica del lotto n. 4 da via Coriolano

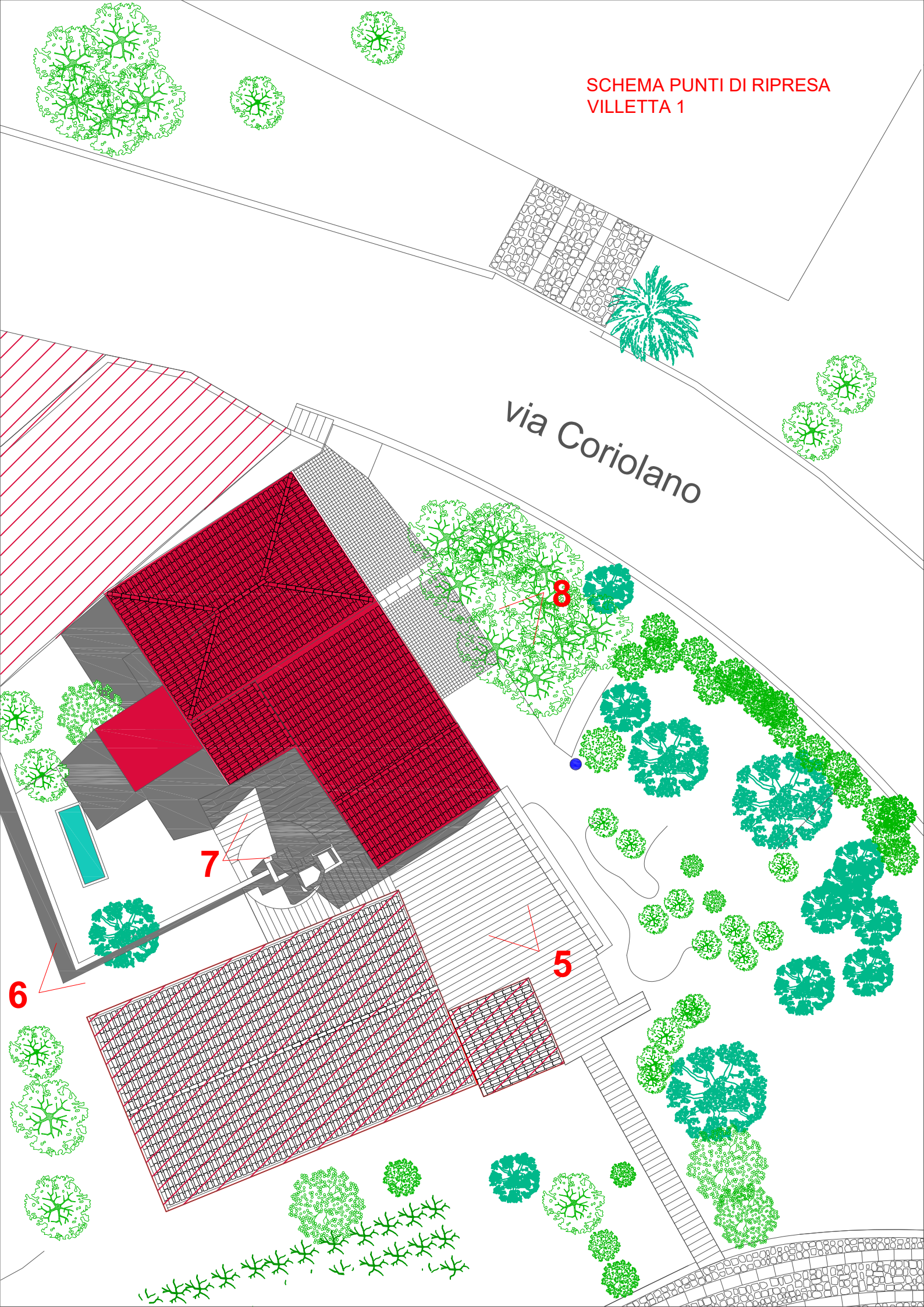


14. strada inter poderale con muretti a secco



15. sito di ubicazione della nuova villetta n. 4

SCHEMA PUNTI DI RIPRESA
VILLETTA 1



via Coriolano

7

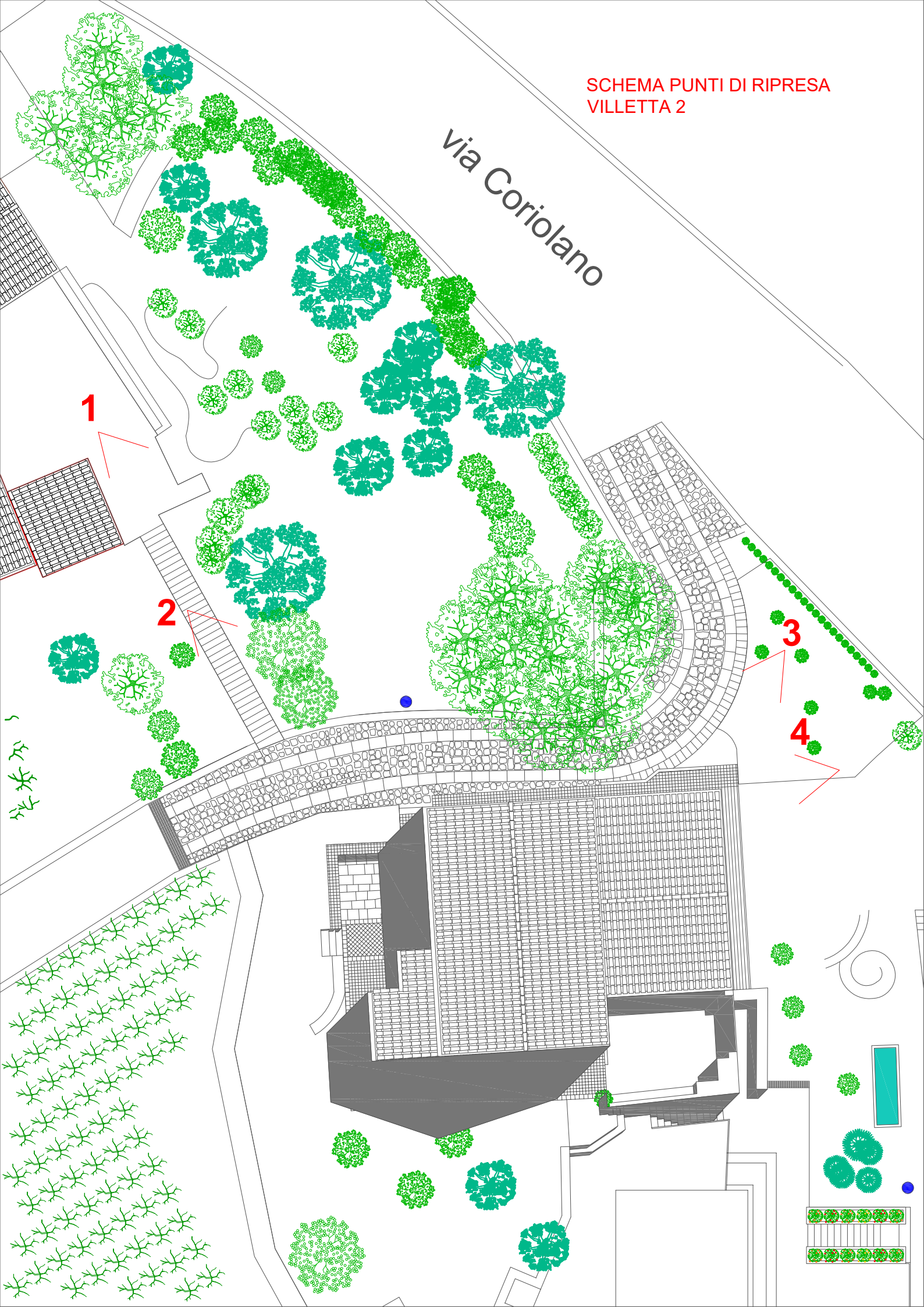
5

8

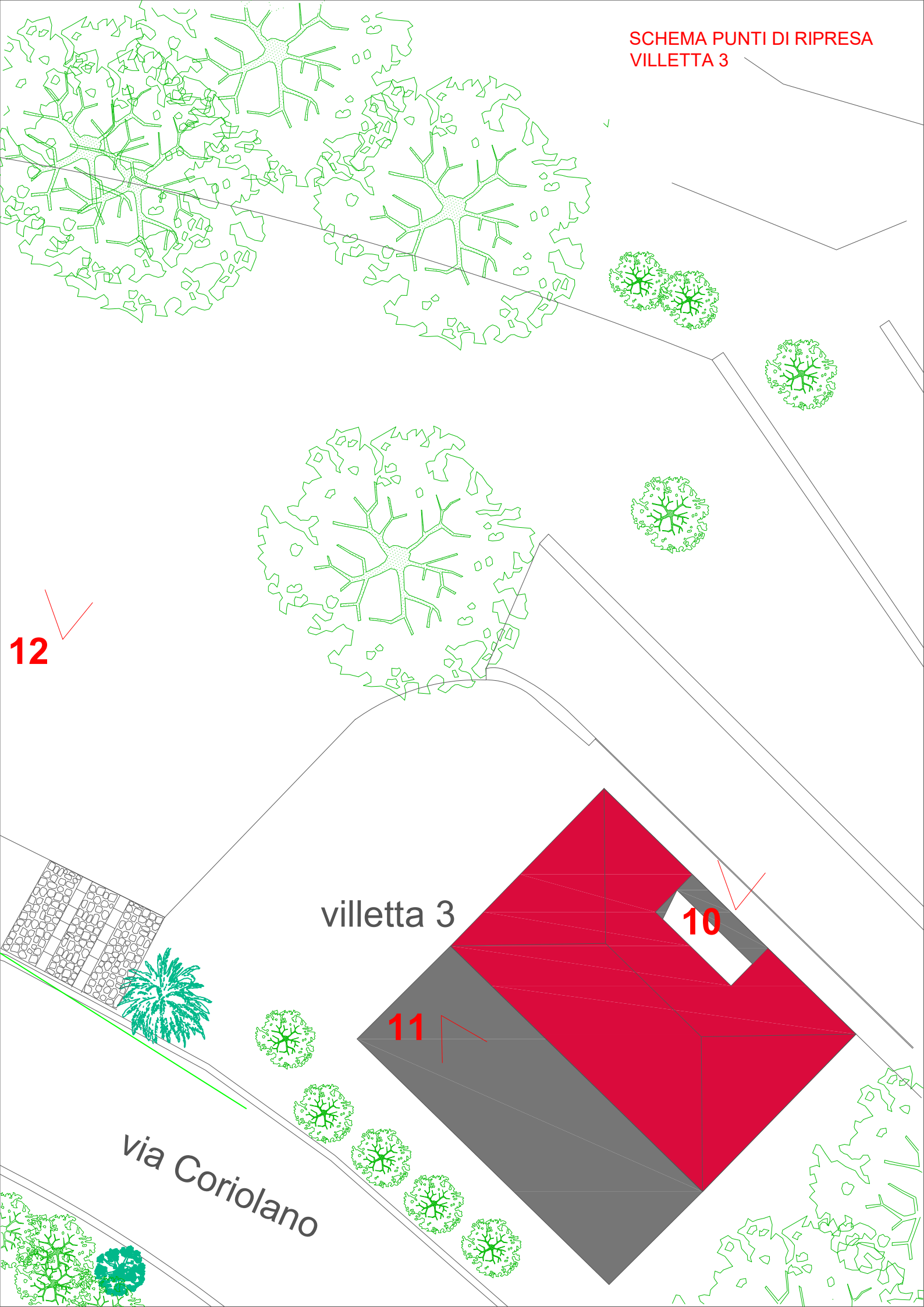
6

SCHEMA PUNTI DI RIPRESA
VILLETTA 2

Via Coriolano



SCHEMA PUNTI DI RIPRESA
VILLETTA 3



12

villetta 3

10

11

via Coriolano

SCHEMA PUNTI DI RIPRESA
VILLETTA 4

via Coriolano

14

13
panoramica

15

P

villetta 4

